

# Les Journées Régionales de la Création & Reprise d'Entreprise

15 - 16 octobre 2009 - Parc Expo RENNES Aéroport - Bruz



## Bien étudier son marché : une étape indispensable

Animé par :

Dominique LAMARQUE, Business & Réseaux

Gilles KEROMNES, CCI Rennes Bretagne



## Les Journées Régionales de la Création & Reprise d'Entreprise

15 - 16 octobre 2009 - Parc Expo RENNES Aéroport - Bruz

### A quoi sert une étude de marché ?

- Définir ou préciser l'offre et son positionnement sur le marché : lieu d'implantation, gamme de produits et de services, tarifs...
- Déterminer si le projet est viable : pour le créateur et pour ses partenaires financiers
- Dans certains cas : identifier des clients clés



## Les Journées Régionales de la Création & Reprise d'Entreprise

15 - 16 octobre 2009 - Parc Expo RENNES Aéroport - Bruz

### Les bonnes questions à se poser

- Quels produits ou services vendre ?
- Quels clients cibler ?
- Où m'implanter ?
- Qui sont mes concurrents directs et indirects ?
- Quel mode de distribution ?



## Les Journées Régionales de la Création & Reprise d'Entreprise

15 - 16 octobre 2009 - Parc Expo RENNES Aéroport - Bruz

### Les étapes de l'étude de marché

- Vision globale du marché, son évolution, ses tendances, ses perspectives
- Le marché au plan local : l'offre et la demande



## Les Journées Régionales de la Création & Reprise d'Entreprise

15 - 16 octobre 2009 - Parc Expo RENNES Aéroport - Bruz

### 1- L'état des lieux du marché : vision d'ensemble

- Le marché est-il porteur ? (évolution de la demande, nombre d'entreprises du secteur...)
- L'environnement est-il favorable ? (réglementaire, technologique...)
- Qui sont les intervenants sur ce marché ?
- Comment le marché est-il organisé ?
- Quelles sont les conditions d'accès au marché ? (taille, réglementation, formation...)



## Les Journées Régionales de la Création & Reprise d'Entreprise

15 - 16 octobre 2009 - Parc Expo RENNES Aéroport - Bruz

### 2 - Le marché au plan local ou régional

- **L'offre** : panorama des concurrents, quelles sont leurs forces et faiblesses ?
- **La demande** : quantifier
- **Spécificités** locales ou régionales de ce marché (projets d'aménagement, particularités de la demande ou des intervenants présents sur le marché...)
- **L'enquête terrain** : pour affiner la connaissance de la concurrence et de la demande potentielle



## Les Journées Régionales de la Création & Reprise d'Entreprise

15 - 16 octobre 2009 - Parc Expo RENNES Aéroport - Bruz

### La clientèle : typologie et comportements d'achat

- Approche quantitative et qualitative,
- Connaître les tendances de consommation
- Décrypter ces tendances
- Repérer les facteurs clés de succès
- Appliquer ces facteurs de succès à son propre projet



## Les Journées Régionales de la Création & Reprise d'Entreprise

15 - 16 octobre 2009 - Parc Expo RENNES Aéroport - Bruz

### Le contexte économique fin 2009 - début 2010

- L'économie est en phase de **convalescence** (?)
- Début de reprise du **commerce mondial**
- **Demande intérieure** : très légère progression attendue
- **Production** industrielle : vers un timide redémarrage ?
- Les difficultés de **financement** des entreprises s'atténuent
- **L'investissement** des entreprises se stabilise après une forte chute
- **Le chômage** devrait dépasser légèrement les 10 % fin décembre contre 8 % un an plus tôt
- **Taux d'épargne** des ménages : 16,5% fin 2009 (15,3% fin



## Les Journées Régionales de la Création & Reprise d'Entreprise

15 - 16 octobre 2009 - Parc Expo RENNES Aéroport - Bruz

### Quelle consommation en temps de crise ?

- Le consommateur se concentre sur **l'essentiel, le durable**, et se détourne de l'accessoire : "*Moins d'achats compulsifs, plus d'achats réflexifs*" (Denis Muzet - Médiascopie)
- Une valeur en hausse : la **proximité**
- Apparition de comportements de consommation **écologiques** et/ou **éthiques**
- Recherche du **prix bas**, de la bonne affaire, de l'aubaine
- Phénomène de **l'alter-consommation**



## Les Journées Régionales de la Création & Reprise d'Entreprise

15 - 16 octobre 2009 - Parc Expo RENNES Aéroport - Bruz

### Quelle consommation en temps de crise ?

- *suite* -

- Succès des **produits traditionnels** qui rassurent le consommateur
- Même le **haut de gamme** est à la peine : hôtellerie, automobile...
- Difficulté d'**accès au crédit** : impact sur l'immobilier, le meuble...
- Intérêt pour les produits **faits-maison**
- Avènement de la **société 2.0**
- Une **population qui vieillit** : ses besoins et comportements changent



Les Journées Régionales de la  
Création & Reprise d'Entreprise

15 - 16 octobre 2009 - Parc Expo RENNES Aéroport - Bruz

## Un nouvel ordre économique est-il en marche ?

### Aujourd'hui

1. USA
2. CHINE
3. JAPON
4. INDE
5. Allemagne
6. ROYAUME UNI
7. RUSSIE
8. FRANCE

### Dans 50 ans ?

1. CHINE
2. INDE
3. USA
4. BRESIL
5. Mexique
6. RUSSIE
7. INDONESIE
8. JAPON



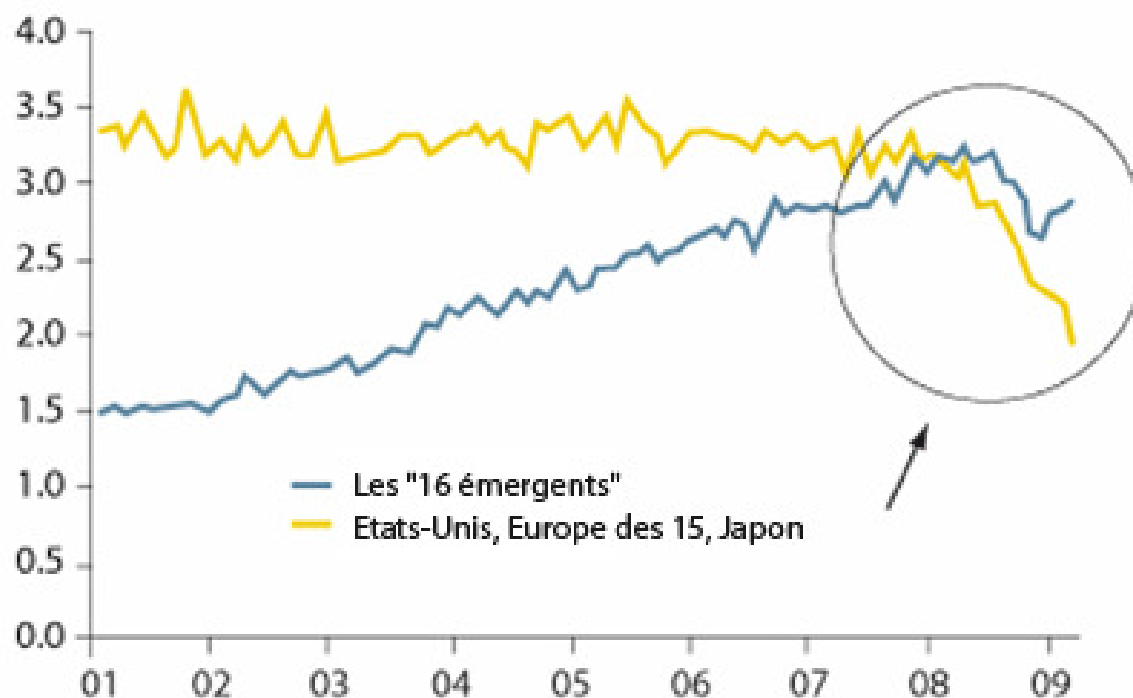
Les Journées Régionales de la  
Création & Reprise d'Entreprise

15 - 16 octobre 2009 - Parc Expo RENNES Aéroport - Bruz

# Un nouvel ordre économique est-il en marche ?

## L'émergence d'un nouveau monde

Nombre de véhicules vendus par mois (en millions)



WWW.AGORAFINANCIAL.COM



## Les Journées Régionales de la Création & Reprise d'Entreprise

15 - 16 octobre 2009 - Parc Expo RENNES Aéroport - Bruz

### Ce qu'il faut en retenir

⇒ Quelles conséquences **pour mon activité** ?

⇒ Quelles **opportunités** de création en temps de crise ?



## Les Journées Régionales de la Création & Reprise d'Entreprise

15 - 16 octobre 2009 - Parc Expo RENNES Aéroport - Bruz

# La mesure du marché : l'outil ODIL

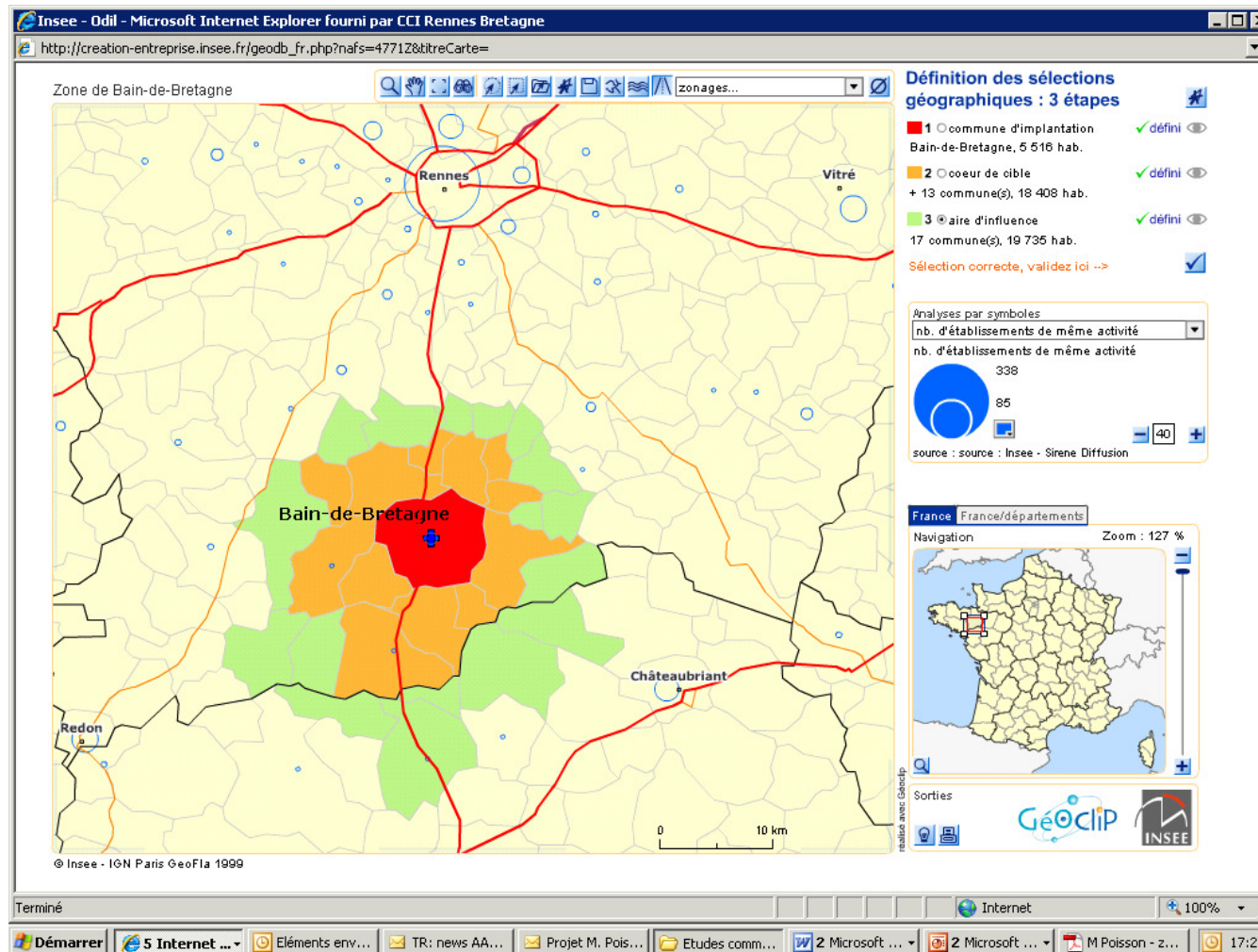
- **ODIL** : Outil d'aide au Diagnostic d'Implantation Locale
- Source : Insee
- Concerne le commerce de détail et les services aux particuliers
- Permet de mesurer le potentiel d'un marché sur une zone donnée
- Permet d'identifier et situer ses concurrents
- Mise à jour des données de population fin 2009 - début 2010
- Outil en ligne, gratuit ⇒ <http://creation-entreprise.insee.fr>



# Les Journées Régionales de la Création & Reprise d'Entreprise

15 - 16 octobre 2009 - Parc Expo RENNES Aéroport - Bruz

## ODIL : zone de chalandise et localisation des concurrents

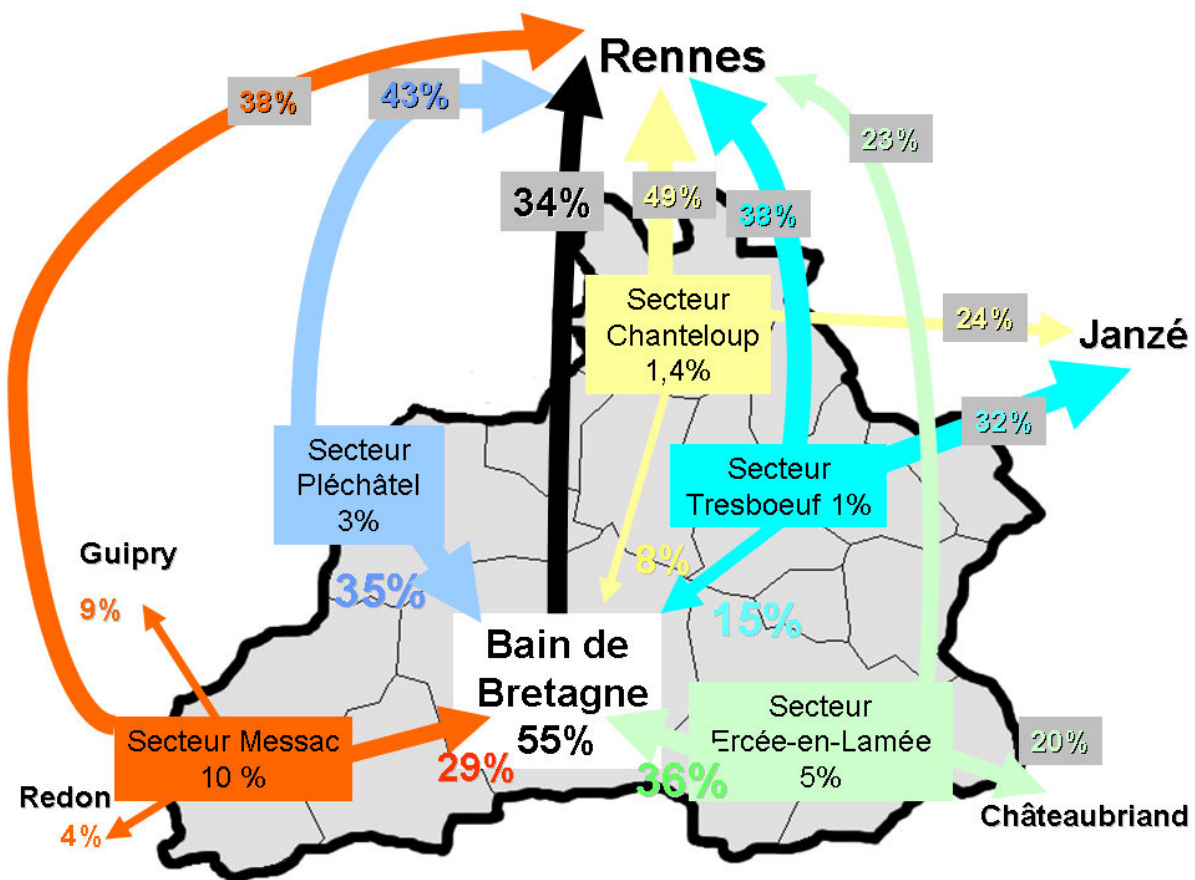




# Les Journées Régionales de la Création & Reprise d'Entreprise

15 - 16 octobre 2009 - Parc Expo RENNES Aéroport - Bruz

## Mesure de l'évasion commerciale hors alimentaire (source CCI)





# Les Journées Régionales de la Création & Reprise d'Entreprise

15 - 16 octobre 2009 - Parc Expo RENNES Aéroport - Bruz

## Etude de la concurrence : caractériser les établissements

Enseigne	Implantation	Site web Communication	CA 2008 K€	Produits Marques	Clientèle ciblée	Offre Services	Tarifs	Horaires Accueil
<b>Distri Center</b>			<b>102</b>					
<b>Styleco</b>			<b>75</b>					
<b>Urban Factory</b>			<b>31</b>					
<b>Mode à tout prix</b>			<b>120</b>					
<b>Choisie pour elle</b>			<b>95</b>					
...			...					
<b>Total</b>			<b>CA total</b>					



## Les Journées Régionales de la Création & Reprise d'Entreprise

15 - 16 octobre 2009 - Parc Expo RENNES Aéroport - Bruz

### Méthode de calcul de votre marché théorique

- Nbre ménages de la zone x dépenses ménages = marché potentiel (1)
- Estimer le chiffre d'affaires total de ses concurrents (2)
- Estimer l'évasion commerciale hors zone de chalandise (3)

$$\Rightarrow \text{Marché théorique} = (1) - (2+3)$$



## Les Journées Régionales de la Création & Reprise d'Entreprise

15 - 16 octobre 2009 - Parc Expo RENNES Aéroport - Bruz

### Quelques recommandations

- "Surfer" sur une tendance est bien - mais pas suffisant
- Concevoir un produit ou service pour une **cible** donnée
- Prendre en considération l'**environnement économique**
  - contexte général
  - contexte local
- **Décrypter** l'information : croiser, interpréter, interroger
- Etre suffisamment **critique** par rapport à son projet



## Les Journées Régionales de la Création & Reprise d'Entreprise

15 - 16 octobre 2009 - Parc Expo RENNES Aéroport - Bruz

# Quelques recommandations

- *suite* -

- Nécessité d'un **investissement personnel** du créateur dans son étude de marché
- Plus que jamais, **être en veille sur son environnement**, être ouvert, écouter les "signaux faibles"
- L'écoute du marché : une **attitude permanente**, pendant mais aussi après la phase de création



## Les Journées Régionales de la Création & Reprise d'Entreprise

15 - 16 octobre 2009 - Parc Expo RENNES Aéroport - Bruz

### Sources d'information et contacts utiles

- Insee, APCE, Ministères et organismes publics, syndicats professionnels, presse professionnelle
- Cabinets d'études ([www.breizh-conseil.org](http://www.breizh-conseil.org))
- Junior entreprises
- Réseaux d'accompagnement des créateurs



**Les Journées Régionales de la  
Création & Reprise d'Entreprise**

**15 - 16 octobre 2009 - Parc Expo RENNES Aéroport - Bruz**

**Merci pour votre attention**